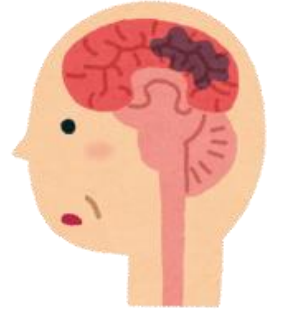




あなたの**脳梗塞危険度** チェックしてみませんか!?



～「**脳梗塞リスクマーカー**」検査のご紹介です～

この検査は、脳梗塞の発症危険度を血液検査で評価します。検査は採血するだけ。脳梗塞患者さんの血液内で高くなることが分かっている「細胞を傷つける“**アクロレイン**”と炎症マーカー」を測定します。これが高い方は隠れ脳梗塞を起こしている可能性が高く、大きな脳梗塞を発症する前に予防策を講じることが推奨されます。

脳梗塞リスク (危険度) = 隠れ脳梗塞

自覚症状がない小さな脳梗塞を「**隠れ脳梗塞**」*といます。隠れ脳梗塞は大きな脳梗塞の予備軍であるだけでなく、

認知症にもなりやすいと言われてています。

*「無症候性脳梗塞」とも言います



検査をお勧めします

- ◎50歳以上の方
- ◎高血圧症, 糖尿病, 脂質異常症の方
- ◎ご家族が脳卒中を起こした方
- ◎喫煙される方



検査費用：8,800円 (自費：税込)

認知症リスクチェックと同時検査の場合は
セットで27,500円です



総合診療・訪問診療・認知症診療

医療法人社団 邦潤会

わかば宮本医院