

お腹の脂肪、溜まって
いませんか？

お腹のCT検査ですぐわかる 内臓脂肪測定検査のご案内



肥満は万病のもと。たまってしまった内臓脂肪は体に様々な影響を及ぼします。
当院では、お腹のCT検査で内臓脂肪がどの程度蓄積されているかを詳しく調べることが
できます。この機会に、お腹の脂肪の量を調べてみませんか？

あなたはリンゴ型肥満？？

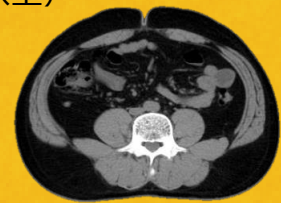


それとも洋ナシ型肥満？？

こんな方におすすめ！

- ①健康診断で血圧、脂質、血糖が高いと指摘されたことがある方
- ②最近、体重が増えてきた、お腹がでてきたという方
- ③腹囲が基準値以上の方（男性85cm、女性90cm以上）

* お腹の写真を載せた結果表を
当日お渡しします。



費用：3,240円

時間：20分程度

検査内容：腹部CT、身長、体重、腹囲

予約は不要です。お気軽にスタッフにお申し付けください。



内科・外科・心療内科・腎臓内科
わかば宮本医院

